




SYRAH

LO HACEMOS POSIBLE

The background image shows a construction site under a clear sky. On the left, a large yellow crane is partially visible. In the center, a white metal frame structure is being hoisted by a crane. Several workers wearing yellow hard hats and orange safety vests are standing around the structure, observing the process. To the right, there are large, light-colored rectangular containers or storage units. The overall scene depicts an industrial or construction environment.

Brindamos servicios para organizaciones industriales (mineras, petroleras, energéticas, viales) e instituciones público - privadas acorde a las necesidades y con los mayores standares de calidad.

LO HACEMOS POSIBLE



equipo y propósito

¿QUIÉNES SOMOS?

Somos una empresa joven dedicada a brindar soluciones habitacionales y servicios gastronómicos en zonas remotas e industrias en general. Nacimos para brindar servicios con características específicas para cada una de las operaciones de nuestros clientes. Nuestro equipo está formado por una sólida red profesionales y técnicos específicos para cada uno de los servicios brindados.

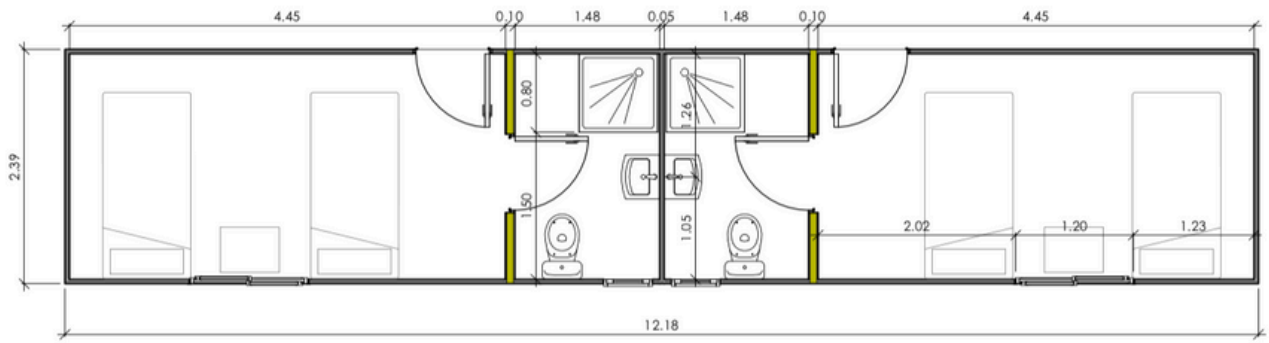
NUESTRA MISIÓN Y VISIÓN

misión

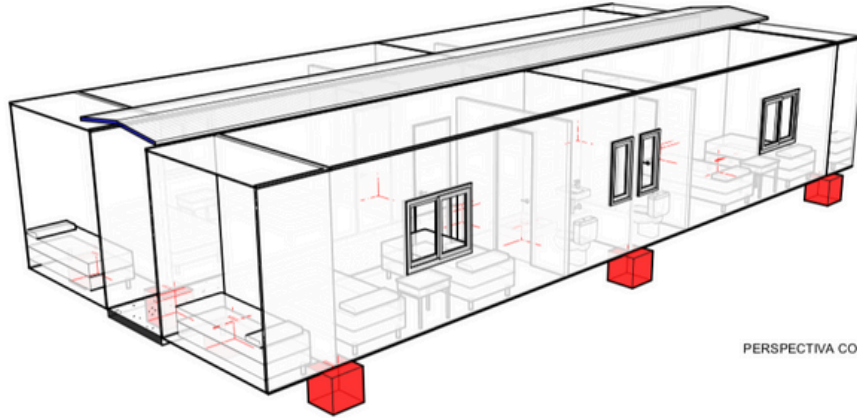
- Construir día a día, una mejor solución y soporte para la obra de infraestructura.
- Construir una red de trabajo solida incluyendo equipos de trabajo y desarrollo de oportunidades para la comunidades.
- Poder crecer en el marco del respeto por las personas, el medio ambiente.

visión

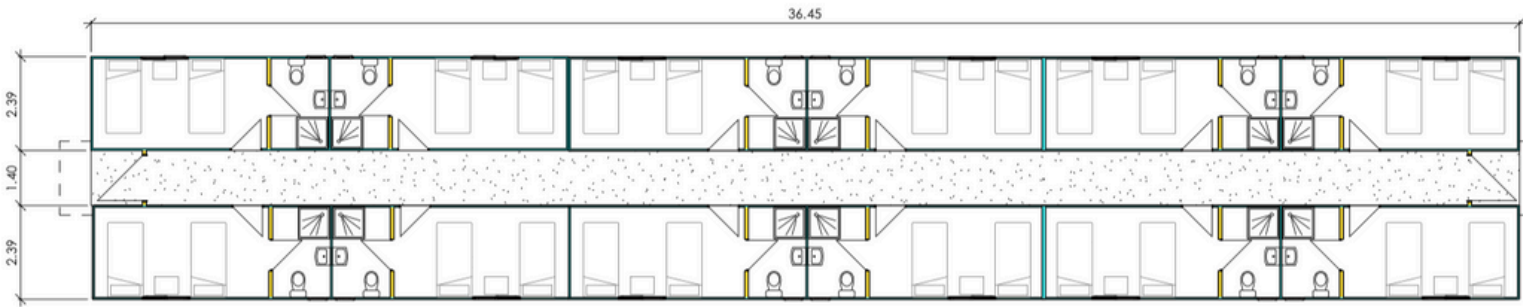
- Ser aliados dentro de los proyectos donde trabajamos para que nuestros clientes encuentren en nosotros soluciones eficaces en sus operaciones.
- Queremos ser soporte a todos aquellos proyectos que para que puedan pensar solo en sus operaciones.



MOULO TIPO



PERSPECTIVA CONJUNTO



PLANTA CONJUNTO

los servicios

¿QUÉ HACEMOS?

- Construcción y Montajes de Campamentos.
- Alquiler y venta de Módulos.
- Alquiler y venta de Contenedores Marítimos reciclados y adaptados.
- Servicios Generales de Campamento.
- Servicios de Catering.
- Servicios de Logística (con unidades de pequeño y mediano porte).

los servicios

CAMPAMENTOS Y MÓDULOS



Diseño de módulos y campamentos según las necesidades de las operaciones.

Fabricación y montaje propia de los módulos y sus accesorios.

Gerenciamiento de los campamentos según los servicios (habitacionales, catering, etc).

TRABAJAMOS, SIEMPRE, CON PLANES DE GESTIÓN ALINEADOS CON ESTÁNDARES DE SUSTENTABILIDAD (RESIDUOS, CONTRATACIONES, ETC.)

CATERING



Desayunos, con variedad de panificados, frutas, infusiones, jugos y yogures

Almuerzos Y Cenas, con variedad de menús, múltiples platos, mesa de ensaladas y postre.

Viandas para servir y despacho. Servicio de cafetería y panificados
Colaciones para breaks, según necesidad.

TRABAJAMOS, SIEMPRE, CON PLANES NUTRICIONALES A DEMANDA DE LAS NECESIDADES.



nuestro diferencial

¿POR QUÉ ELEGIRNOS?

Por nuestra flexibilidad, eficiencia y eficacia.

Porque conocemos las necesidades de las obras.

Porque sabemos dar soporte para que ocurra el desarrollo.

nuestras operaciones

¿DÓNDE ESTAMOS?

JUJUY - SALTA

Trabajamos desde las provincias de Jujuy y Salta, integrando ambas localidades para acercar el mejor servicio. Contamos con una plataforma (oficinas, galpón, depósito) para el diseño y montaje de los campamentos, módulos y contenedores; atención al cliente y logística de nuestras operaciones.

MODULOS HABITACIONALES PARA USO DE VIVIENDA Y LABORALES.

Especificaciones técnicas

01

Estructura

02

Envolvente y aislación

03

Cubierta

04

Cierlorrasos

05

Pisos y Zócalos

06

Carpintería

07

Instalaciones

08

Mobiliarios

01

Estructura

Pensada para los traslados

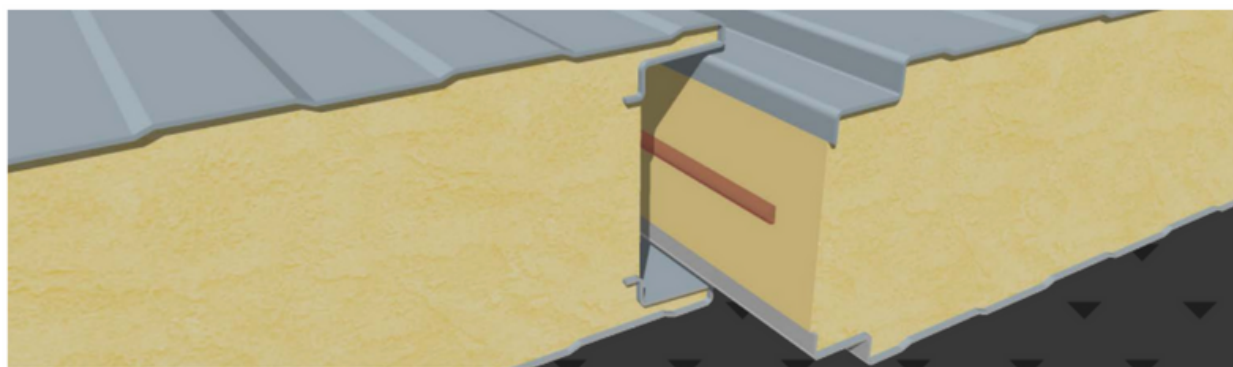
Sistema constructivo metálico modular, habitable, desmontable y transportable. Confeccionado en perfilaría metálica normalizada con protección anti óxido. Diseñado bajo las normas CIRSOC, con cálculo estructural para izaje y montaje in situ, y con fundaciones en dados de hormigón simple. Está pensado para facilitar los traslados.

02

Envolvente y aislación

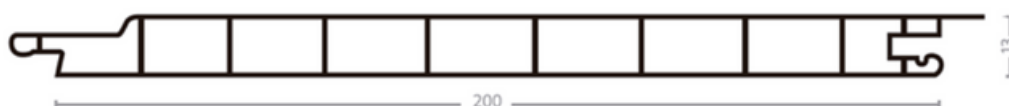
Envolvente Exterior

Panel sándwich con núcleo aislante de poliuretano o EPS está compuesto por láminas de acero galvanizado con recubrimiento personalizable en ambas caras. Sus juntas de cierre Slip Joint están diseñadas para impedir el paso del vapor y el agua. Este panel se caracteriza por su bajo peso, rapidez de montaje y fácil manipulación. Sus excelentes acabados finales lo hacen ideal tanto para uso interior como exterior. Además, destaca por su método aislante único, que permite mejorar la eficiencia térmica.



Envolvente Interior

Los revestimientos de PVC constituyen una solución ventajosa donde se requiera fácil instalación, libre mantenimiento, impermeabilidad, resistencia a innumerables agentes químicos, ser autoextinguibles y de agradable aspecto estético. Sus tablillas, de 200 mm de ancho y 13 mm de espesor, se encastran de forma que ocultan tornillos y sujeciones, formando una superficie lisa y brillante.



03

Cubierta

El sándwich

El panel sándwich con núcleo aislante de poliuretano o EPS y láminas de acero conformado trapezoidal en la cara exterior y tableteado en la cara interior ofrece una solución eficiente y confiable. Su exclusivo sistema de encastre garantiza una cubierta estanca, sin posibilidad de filtraciones. Además, al ser un panel autoportante con doble lámina de acero, permite un ahorro de hasta el 200% en estructura secundaria (correas).



04

Cielorrasos

Aislados

El panel de lana de vidrio ISOVER G3 está revestido con un PVC gofrado de color blanco. Se encuentra disponible en los modelos Rústico y Glacial. Estos paneles están destinados al mejoramiento térmico y acústico, así como a la reducción de los tiempos de reverberación en los locales, gracias a su barrera de vapor incorporada (PVC). Se instalan sobre perfilaría vista y la modulación de la grilla es de 1220 x 610 mm o 610 x 610 mm.



05

Pisos y Zócalos

Las terminaciones

Los pisos se conforman por una estructura de soporte de caños metálicos que cuenta con aislación térmica en su interior y un acabado inferior de chapa galvanizada. En cuanto al acabado superior, sobre la estructura de soporte se colocan placas de fenólico de 18 mm, con una terminación final de piso vinílico o piso de goma para tránsito intenso. Estos pisos tienen una superficie texturada y un diseño de chips con contraste armónico sobre gránulos en dos tonos. Están disponibles en rollos y baldosas, homogéneos en todo su espesor o en bicapa con base de alto contenido de material reciclado. Son libres de PVC y halógenos, y están certificados con baja emisión de compuestos orgánicos volátiles (COV). Disponibles en 24 colores.

06

Carpintería

Aberturas

Ventanas

Ventana tipo banderola con carpintería de perfilería de aluminio color blanco, doble contacto, línea superior Rotonda 640 de Hidro Aluminio color crudo BL. PVC. Doble vidrio: 02-float de 4 mm + cámara de 9 mm + 24 pacific de 4 mm. Tapas juntas perimetrales de Hidro Aluminio.

Puertas

Puertas de aluminio blanco, de una o dos hojas ciegas revestidas en aluminio, con herrajes de línea, cerradura a tambor con llave cifrada, bisagra de tres cuerpos, manija en aluminio y tapa premarco.

07

Instalaciones

Sanitarias

La instalación de suministro de agua se realiza con cañería de sección según cálculo tipo H3 Fusión. La instalación de desagües cloacales se realiza con cañerías tipo PVC, respetando las pendientes mínimas de desagüe para favorecer el escurrimiento y evitar el retorno de gases. Se disponen cañerías exclusivas de ventilación para mejorar el circuito cloacal.

Las cañerías exteriores llevan un cobertor para protegerse de las bajas temperaturas. La entrada de agua fría y caliente en cada módulo cuenta con llave de paso para independizar los circuitos y facilitar las reparaciones si fuera necesario.

Los desagües cloacales, cañerías y accesorios son de polipropileno con uniones deslizantes y tienen un ramal vertical para conectar con los sanitarios del nivel superior. La batería sanitaria está conectada al ramal exterior por medio de una cámara de inspección prefabricada de hormigón.

El suministro de agua caliente se realiza mediante termotanques de alta recuperación eléctricos, dimensionados según la demanda, para asegurar un caudal constante de suministro.

Eléctricas

La instalación eléctrica se realiza conforme a la reglamentación AEA 90364-7-771 y sus apartados.

- Cañerías y Accesorios
- Cables
- Protecciones eléctricas
- Protección diferencial
- Protección atmosférica SDPR
- Iluminación
- Puesta a tierra
- Instalaciones especiales (climatización)

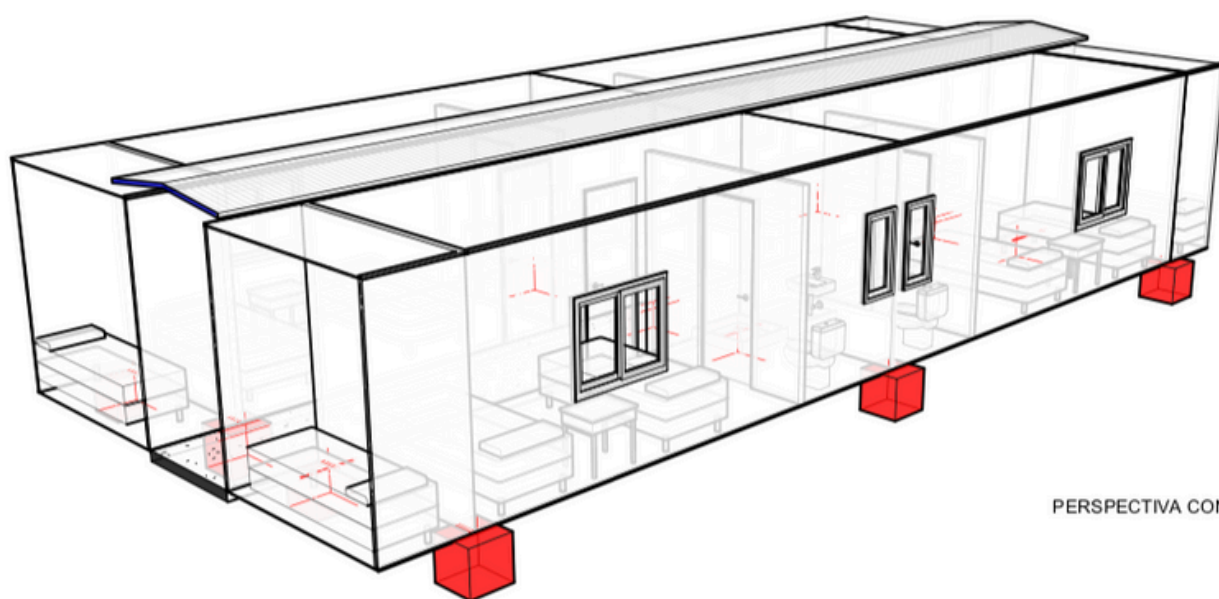
08

Mobiliario

Las terminaciones

Fabricado según el diseño, el mobiliario se compone de paneles de MDF que se utilizan para construir las estructuras del mueble. Estos paneles son planos y lisos, lo que facilita la aplicación de acabados y diseños personalizados. Además de su apariencia estética, el MDF destaca por su estabilidad dimensional, lo que significa que no se deforma con cambios en la humedad o temperatura, haciéndolo adecuado para la fabricación de muebles.

Los herrajes de calidad estándar empleados en este tipo de mobiliario incluyen bisagras, tiradores, correderas de cajón y otros accesorios. Estos herrajes están diseñados para ofrecer funcionalidad y facilidad de uso en los muebles, cumpliendo con los estándares de calidad y asegurando un rendimiento adecuado para el uso diario.



PERSPECTIVA CONJUNTO

NUESTROS NÚMEROS

2019 - 2024

5

años de
operaciones

+7

clientes

600

camas
instaladas

25

módulos

85

puestos de
trabajo

Con quiénes trabajamos

NUESTROS CLIENTES





SALTA

Contacto comercial |

Daniela Pisani- Comercial

daniela.pisani@syrach.com.ar

Teléfono | **+54 9 3874 534440**

JUJUY

Contacto comercial |

Javier Siufi-Socio Gerente

gerencia@syrach.com.ar

Teléfono | **+54 9 3884 20-4456**